

Tramex Concrete Moisture Encounter е уред за моментално и безразрушително измерване на влага в подови замазки, съгласно ASTM F2659. Уредът има скали за измерване на влага в бетон и анхидритни замазки, по които се отчитат стойности, еквивалентни на измерените по т. нар. "Карбиден метод". Concrete Moisture Encounter е прецизен и лесен за употреба, което позволява да бъдат направени множество измервания върху голяма площ, за кратко време.



КОД ЗА ПОРЪЧКА: СМЕ5А

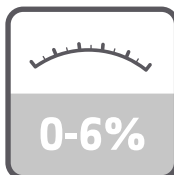
ХАРАКТЕРИСТИКИ



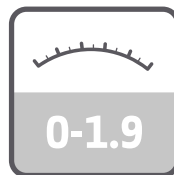
БЕЗРАЗРУШИТЕЛНО
ИЗМЕРВАНЕ



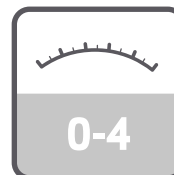
ASTM
F2659



СКЛА ЗА ОТЧИТАНЕ
НА ВЛАГА (%) В
БЕТОН



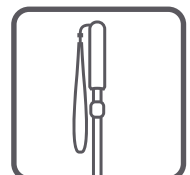
СКЛА ЗА
ИЗМЕРВАНЕ НА
ВЛАГА В
АНХИДРИТНИ
ЗАМАЗКИ (екв. на
калциев карбид)



СКЛА ЗА
ИЗМЕРВАНЕ НА
ВЛАГА В БЕТОН
(екв. на калциев
карбид)



МОБИЛНА
АПЛИКАЦИЯ



ТЕЛЕСКОПИЧНА
ДРЪЖКА
(опция)

УСТРОЙСТВО НА ПРОДУКТА

Влагомерът за бетон СМЕ5 работи на принципа на безразрушително измерване на импеданса, открива и проследява влагата в бетон и замазки. Електродите, инсталирани в основата на инструмента, излъчват нискочестотен електронен сигнал в материала, който е обект на тестване. Силата на този сигнал се изменя пропорционално в зависимост от количеството на влагата. СМЕ5 измерва силата на електрическия ток и я преобразува в стойност, която показва съдържание на влага в бетона в проценти или стойност в относителни единици, при измерване на замазки и мазилки. Показанията се изобразяват на голям аналогов дисплей.



НАЧИН НА РАБОТА

Преди извършване на измерване, отстранете прахта от електродите и избрана гладка част от бетонната повърхност. Включете влагомера, поставете го плътно върху бетонната повърхност, притискайки пружинните контактни щифтове към тестваната зона. Отчетете върху аналоговия дисплей измерените резултати за съдържание на влага в бетона.

Влагомерът СМЕ4 е калибриран да измерва съдържанието на влага в дълбочина приблизително 20 мм, посредством поставяне върху почистени, обезпрашени повърхности на бетон и замазки без нанесени върху тях покрития. Предвид това условие, измервания направени в бетони и замазки през слой боя, облицовки, лепила или други материали, намиращи се върху повърхността, трябва да бъдат приемани като относителни, а не абсолютни.



СПЕЦИФИКАЦИЯ

Размер:	160mm x 85mm x 38mm
Тегло:	344g
Конструкция:	Тяло от ABS пластмаса
Захранване:	2 x AALR6 Алкални (включени)
Дисплей:	Аналогов
Дълбочина на сигнала:	20 mm приблизително

ДИАПАЗОН НА ИЗМЕРВАНЕ

Съдържание на влага в бетона:	0 до 6%
Скала за водно съдържание еквивалентна на метода "калциев карбид" за бетон:	0 до 4
Скала за водно съдържание еквивалентна на метода "калциев карбид" за анхидрит:	0 до 1.9

Безплатно приложение за планшети и мобилни телефони:

