

# Bikol® SWELLSTRIP

## ВОДОНАБЪБВАЩА, ВОДОСПИРАЩА ЛЕНТА ЗА ФУГИ В БЕТОН

### ОПИСАНИЕ

Набъбващият, водоспиращ профил **Bikol® SWELLSTRIP** е изработен от естествен натриев бентонит и специално органично свързващо вещество, което придава на продукта еласто-пластични свойства.

**Bikol® SWELLSTRIP** се прилага в строителните конструкции за осигуряване на надеждно водоуплътняване на хоризонтални и вертикални технологични fugи в подземните части на бетонни конструкции, подложени на хидростатичен натиск или на капиларно проникваща влага.

### ХАРАКТЕРИСТИКИ

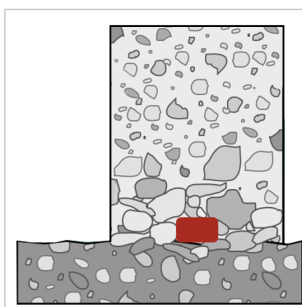
» **Bikol® SWELLSTRIP** набъбва при контакт с вода, запълвайки празнините, вследствие свиване на бетона от съсъхване или възможни движения на конструкцията, десортирани участъци или изтичане на циментовия разтвор.

» **Bikol® SWELLSTRIP** увеличава обема си при контакт с вода, без да се дезинтегрира, дори в условия на свободно набъбване.

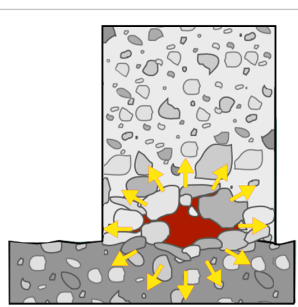
» **Bikol® SWELLSTRIP** не изисква инсталиране в ограничаващи профилни мрежи и не набъбва при контакта с направната вода в бетона и следователно не променя формата и целостта си в преди втвърдяването му.

» **Bikol® SWELLSTRIP** работи и при повтарящи се цикли на намокряне и изсъхване, като запазва свойството да набъбва при контакт с вода във времето.

### ПРЕДИ



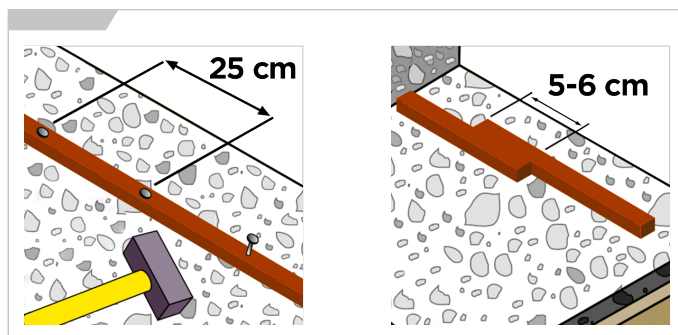
### СЛЕД



### НАЧИН НА ИНСТАЛИРАНЕ

**Bikol® SWELLSTRIP** е готов и лесен за използване продукт, за чието инсталиране се изисква само предварително почистване на повърхността в зоната на инсталиране от ронещи се части (бетонни парчета, пясък, чакъл и други замърсявания, без необходимост от допълнително изравняване).

Профилът се поставя в центъра на технологичната fuga и се закрепва с пирони, през интервали от 25 см. Ако повърхността, върху която ще бъде поставен профилът, е много грапава, процесът на прилепване може да бъде подпомогнат, като го притискате с ръка или използвате чук (поставете дървена летва, която да предпазва профила от директен контакт с чука). Когато снаждате два последователни профила, краищата им трябва странично да се допират по протежение на 5-6 см.



### ФИЗИЧНИ И ХИМИЧНИ СВОЙСТВА

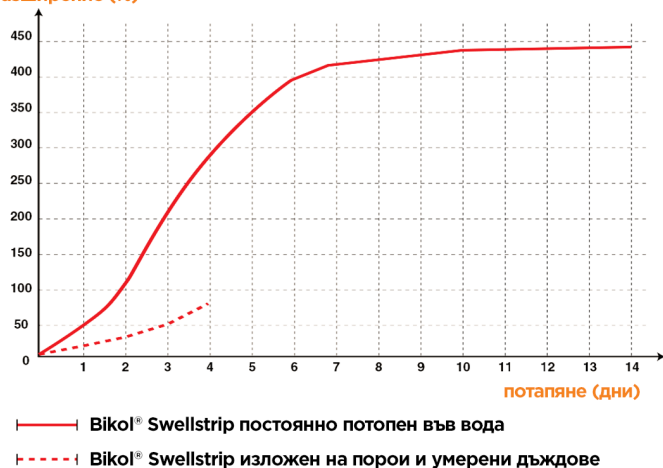
Състав	Естествен натриев бентонит 76%
	Еластомерни свързващи вещества 24%
Специфично тегло	1,50 – 1,80
Удължение при натиск	>150%
Съпротивление на разтягане под натиск	>0,50 MPa
Генерирано налягане при разширяване/набъбване	>1500 kPa
Увеличаване на обема при свободно набъбване	>440%

# Bikol® SWELLSTRIP

## ВОДОНАБЪБВАЩА, ВОДОСПИРАЩА ЛЕНТА ЗА ФУГИ В БЕТОН

### НАБЪБВАНЕ ПРИ КОНТАКТ С ВОДА

обемно разширение (%)



— Bikol® Swellstrip постоянно потопен във вода  
- - - Bikol® Swellstrip изложен на порои и умерени дъждове

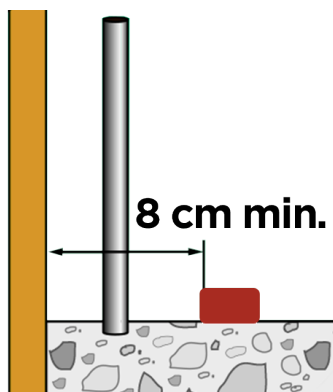
Ако повърхността на бетона е значително грапава, по-добре (без да е задължително) преди заковаване да се нанесете набъбващ бентонитов мастик. Избягвайте да оставяте излишна вода в близост до фугата, поне 15-20 дни след отливането на бетона. При наличие на солена вода или силно солена вода, която може да повлияе на свойствата на набъбване на лентата, препоръчваме преди нейното полагане да се извърши тест на място.



### СЪВЕТИ ЗА УСПЕШЕН МОНТАЖ

Както всички водонабъбващи профили, **Bikol® SWELLSTRIP** трябва да се използва само при технологични фуги в бетона и след това в директен контакт с прясно излят бетон, а не върху готови бетонни елементи.

Препоръчително е **Bikol® SWELLSTRIP** да се позиционира върху фугата така, че да има поне 8 cm разстояние от всяка страна, а дистанционните елементи на кофража трябва да отстоят най-малко 7 cm от профила.



### ОПАКОВКА

**Сечение около 20x25 mm**

Кутията съдържа 6 ролки по 5 m всяка (общо 30 m)  
Тегло на кутията 25 кг

**Сечение около 10x20 mm**

Кутията съдържа 16 ролки по 5 m всяка (общо 80 m)  
Тегло на кутията 29 кг

