

BITUMFLEX COLOR

ЗАЩИТНО, ЦВЕТНО ПОКРИТИЕ ЗА АСФАЛТОВИ И БИТУМНИ И БЕТОННИ НАСТИЛКИ



DRACO

серия **НАСТИЛКИ**

СМОЛИ И ПОКРИТИЯ ЗА ЗАЩИТА И РЕМОТ НА АСФАЛТОВИ И БИТУМНИ НАСТИЛКИ



BITUMFLEX COLOR е покритие на базата водна емулсия на акрилни смоли, предназначено за защита и хидроизолация на битумни и бетонови настилки в градски и пешеходни зони. **BITUMFLEX COLOR** е идеален за прилагане върху повърхности на паркинги, площади, велоалеи и пешеходни пътеки. Продуктът прави настилката по-устойчива на износване, UV лъчи и химическа атака.

ПОЛЗИ

BITUMFLEX COLOR предотвратява миграцията на битумни свързващи вещества и акумулирането на топлина, причинено от слънчевата светлина. Предпазва повърхностите и:

- ✓ повишава устойчивостта на абразия, UV лъчи, горива и смазочни материали;
- ✓ намалява разрушаването, счупването и набъбването на битумни или бетонови повърхности;
- ✓ предпазва асфалтовите настилки от резки температурни промени;
- ✓ увеличава издръжливостта;
- ✓ подобрява естетиката на настилката и намалява въздействието върху околната среда, благодарение на разнообразието от цветове;
- ✓ елиминира миризмата на битум.

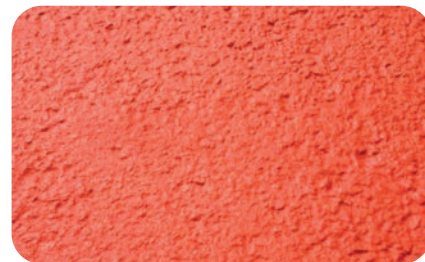
ИЗПОЛЗВАНЕ

BITUMFLEX COLOR е продукт, специално създаден за финално покритие и защита на асфалтови или бетонови повърхности в градска среда и пешеходни зони, като:

- ✓ площади;
- ✓ алеи и бус ленти;
- ✓ пешеходни и велоалеи;
- ✓ спортни съоръжения.

ПОДГОТОВКА НА ОСНОВАТА

- ▶ Преди нанасяне на **BITUMFLEX COLOR** почистете повърхността и отстранете всякакви масла, мазнини и люещи се части. **BITUMFLEX COLOR** може да се полага върху стар или нов асфалт в добро състояние и върху бетон, предварително грундиран с **ACRIPRIMER**, при променлив разход в зависимост от попиваемостта на основата.



© Copyright 2012. All rights reserved. The information in this data sheet is based on our knowledge of the product at the time of publication. Changes may occur depending on the accuracy of every step of the application procedure over which we have no control. For this reason, our warranty only covers the quality and consistent compliance of the products with the specifications provided. This data sheet invalidates and supersedes the previous ones.

ПРИЛОЖЕНИЕ

BITUMFLEX COLOR се разрежда с вода до 30%. Продуктът може да се нанася ръчно с гумена маламашка върху суха и чиста повърхност. Трябва да се нанесат поне два слоя до достигане на насищане. Минималната обща консумация е при бл. 2,0 kg/m² в зависимост от порьозността на основата. Препоръчително е продуктът да се нанася при температура над +10°C.

ОПАКОВКА И СЪХРАНЕНИЕ

BITUMFLEX COLOR се доставя в: - метални варели 52 кг.

При правилно съхранение в оригинална неотворена опаковка на сухо при температура минимум +5°C, продуктът запазва свойствата си 12 месеца. Чувствителен към замръзване.



ПРЕДПАЗНИ МЕРКИ

- ▶ Когато нанасяте продукта или почиствате инструментите си, носете гумени ръкавици и предпазни очила
- ▶ Ако прилагате продукта при ниска температура, съхранявайте го на затоплено място през предходните 36 часа.
- ▶ На работното място трябва да се осигури принудителна вентилация, за да се увеличи изпарението.
- ▶ Почистете инструментите си с вода веднага след нанасяне на продукта.
- ▶ Почиствайте повърхностите с неутрален препарат.

ХАРАКТЕРИСТИКА НА ПРОДУКТА

ВЪНШЕН ВИД	течност
НАЛИЧНИ ЦВЕТОВЕ	червен, зелен, сив, други цветове по заявка
СПЕЦИФИЧНО ТЕГЛО	1.64 ± 0.1 кг/дм ³
НЕЛЕТИВА МАТЕРИЯ ПО МАСА	75 ± 0.5%
НЕЛЕТИВА МАТЕРИЯ ПО ОБЕМ	59 ± 0.5%
СЪДЪРЖАНИЕ ПРИ 450°C	61 ± 0.5%
ВИСКОЗИТЕТ ПО БРУКФИЙЛД (с вискозиметър на Брукфийлд, шпиндел № 6, 10 rpm)	90,000 mPa·s ± 2,000
pH	8 ± 1%
ОПАКОВКА	52 кг варел
СРОК НА ГОДНОСТ	12 месеца
ТЕМПЕРАТУРА НА СЪХРАНЕНИЕ	+3 °C to +40 °C

СПЕЦИФИКАЦИИ ЗА ПРИЛОЖЕНИЕ при +23 °C и 50% R.H.

ТЕМПЕРАТУРА НА ПРИЛАГАНЕ	+10 °C to +40 °C
ТЕМПЕРАТУРА НА ОСНОВАТА	+5 °C to +50 °C
ОТНОСИТЕЛНА ВЛАЖНОСТ	макс. 90%
ВРЕМЕ ЗА ИЗСЪХВАНЕ	на пипане: 1 час
	за движение: 2 часа
	втвърдяване: 4 часа
ПЕШЕХОДЕН ТРАФИК	поне 4 часа от изсъхването на повърхността
АВТОМОБИЛЕН ТРАФИК	поне 24 часа от изсъхването на повърхността
РАЗХОД за 2-3 РЪЦЕ	1.5 ± 1.8 кг/м ² , мин. препоръчано, в зависимост от основата

Обработваемостта и времената за нанасяне на следваща ръка от покритието варират, в зависимост от условията на околната среда. Времената, посочени по-горе са ориентировъчни и са изчислени при температура +23 °C и относителна влажност 50%.

Правни бележки - SLCMP версия от 01.03.2017 г

Draco Italiana s.p.a. е приел параметрите, посочени в този информационен лист и свързаните стандарти за изчисляване на стойностите и техническите данни, съдържащи се тук.

Клиентите трябва да се уверят, че този лист с данни и стойностите, посочени тук, се отнасят за партидата им от продукти и не са заменени от по-късни издания. Ако имате съмнения, проверете дали листът съответства на този, наличен на уебсайта www.draco-edilizia.it към момента на сключване на договора за продажба и/или като се свържете предварително с техническия отдел.

Всички предложения относно използването на Продуктите, предоставени от нашия персонал устно или писмено по искане на Клиента, не представляват допълнителни задължения към договора за покупка и не предполагат договорно задължение за компанията. Те се основават на нашия опит и са ограничени до текущото състояние на практически и/или научни познания. Те не са обвързващи нито за клиента, нито за инсталатора.

Отговорност на Клиента е да тества нашите продукти и да се увери, че са подходящи за предвидения тип приложение и употреба.

Поради естеството на продукта, не е възможно да се гарантира перфектна консистенция на цвета между партидите. Въпреки това, това не засяга по никакъв начин характеристиките и производителността на продукта. Препоръчително е да се използват само бои от една и съща производствена партида върху съседни повърхности. За да избегнете разлики в цвета, проверете дали цветът е правилен и от същия партиден номер, преди да приложите продукта.