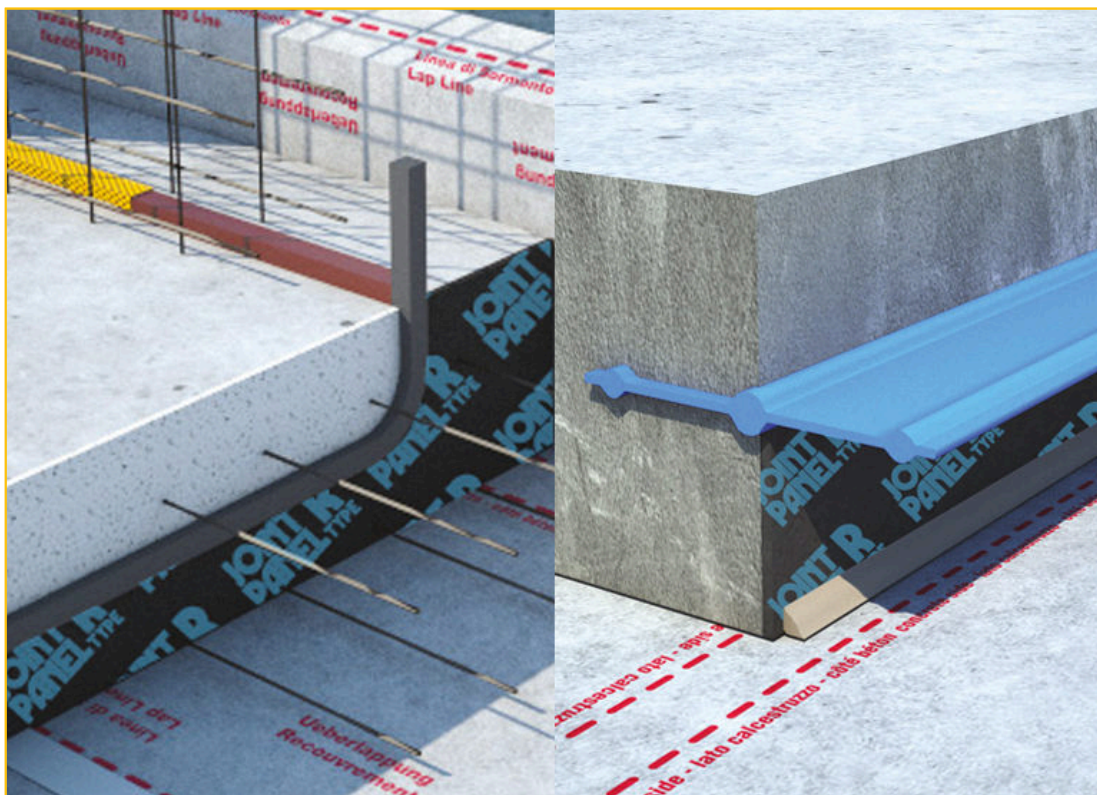


**ОПИСАНИЕ НА ПРОДУКТА**

**JOINT PANEL Type R** е експандиращ, водоспиращ панел, на база EPDM каучук. **JOINT PANEL Type R** увеличава обема си при контакт с водата, под натиск залепва към конструкцията, като я хидроизолира ефективно. Благодарение на своята гъвкавост, той може да се прилага и върху деформиращи се продукти или неравни повърхности.



- ПРИЛОЖЕНИЕ НА ПРОДУКТА**
- Хидроизолиране на дилатационни и температурно компенсирани фуги в стоманобетонни подземни конструкции, в комбинация с водонабъбващ профил ADEKA KM 20x20 и синтетични профили
  - Хидроизолиране на контакта между стоманобетонни плочи с временни подпорни конструкции

**ПРЕДИМСТВА**

- Висока способност на водонабъбване и стабилност
- Лесно адаптиране към размера на конструкцията, обект на хидроизолиране, в съответствие с дилатационната фуга
- Лесно и бързо инсталиране
- Може да се пробие, изреже и оформи, за да се пригоди към конструкцията
- Уплътняване на вътрешни повърхности на дилатационни фуги и уплътняване на контакт между стоманобетонна плоча с оградащите стени посредством експандиране.

**ПОДГОТОВКА И ПРИЛАГАНЕ**

Коригирайте всички издатини или кухини от повърхността върху която ще бъде инсталиран панела, влажността не пречи на инсталацията

**Как работи**

При контакт с вода **JOINT PANEL Type R** удвоява първоначалния си обем вследствие на хидратиране и осигурява водонепроницаемо уплътнение на фугата. Ако наличието на вода се променя, **JOINT PANEL Type R** остава постоянно раздут, благодарение на факта, че съществуващата под земята минимална влажност е достатъчна за поддържане на състоянието.

**Приложения в технически фуги в комбинация с профили ADEKA KM 20.20 (виж подробно ФИГ. 1)**

Фиксирайте панелите върху повърхността, по протежение на фугата с помощта на лепило **VI MASTIC** и/или пирони, и **FIX** шайби, съединете елементите като просто поставите краищата им един до друг и залепете с **AKTI-VO 201**.

Направете в основата на панелите свързваща ивица с помощта на **AKTI-VO 201**.

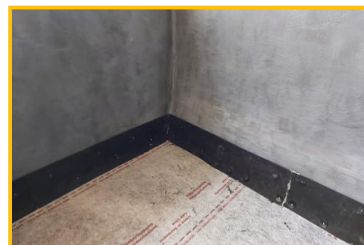
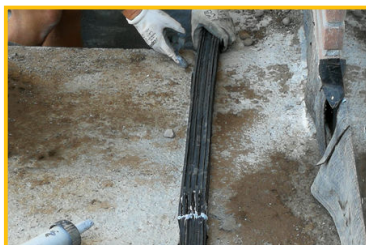
Продължете с монтажа на профил **ADEKA KM 20:20** (вижте съответния технически лист).

**Приложение във фуги, в комбинация с PVC профили (вижте подробно ФИГ. 2)** Фиксирайте панелите с помощта на лепило **VI MASTIC** и/или пирони и **FIX** шайби, по протежение на повърхността на фугата, внимавайки челото на панела да бъде в контакт с PVC лентата, съединете елементите, като просто поставите краищата един до друг и уплътнете с **AKTI-VO 201**.



Монтаж между стоманобетонна плоча в контакт с временни конструкции (напр. укрепващи изкопа шлицови или пилотни стени - бел. преводача) (вижте подробно ФИГ. 3) Инсталирайте панелите по протежение на челото на бъдещата плоча, закрепвайки ги към опората (шлицовата стена) с пирони, или с **BI MASTIC**; съединете краищата на елементите и ги уплътнете с **BI MASTIC** или **AKTI-VO 201**.

Дебелината на инсталацията може да се удвои използвайки 2 пласта панели, като в този случай позициите на снажданията между елементите в единия и в другия пласт не трябва да съвпадат.



Референции са на разположение на [www.volteco.com](http://www.volteco.com)

#### ПРЕДУПРЕЖДЕНИЯ - ВАЖНИ БЕЛЕЖКИ

В случай на прекомерно забавяне на отливането на бетона, защитете **JOINT PANEL Type R** от контакт със застояла вода.

**МОЛЯ, ОБЪРНЕТЕ ВНИМАНИЕ:** При инсталиране в замърсени терени или специални проектни ситуации (големи фуги), свържете се за съвет с техническия отдел на Volteco S.p.A.

#### ОПАКОВКА И СЪХРАНЕНИЕ

**JOINT PANEL Type R** е опакован в кашони, всеки съдържащ 10 бр. панели, с обща дължина 12м. Продуктите трябва да се съхраняват на сухо, защитено от слънце и влага място.

#### ФИЗИЧЕСКИ И ТЕХНИЧЕСКИ ХАРАКТЕРИСТИКИ

Характеристики	Стойности
Размери	120X25 cm
Дебелина	5 mm
Площ на повърхността	0.3 m <sup>2</sup>
Тегло	приблизително около 1.6 kg на панел
Степен на увеличаване на обема (7 дни)	200%

#### БЕЗОПАСНОСТ

Това е нетоксичен продукт.

Продължителният контакт с кожата може да предизвика изсушаващ ефект, затова при работа се препоръчва използването на ръкавици. При случаен контакт с очите, изплакнете обилно с вода и потърсете лекарска помощ.

#### АВТОРСКО ПРАВО

© Copyright Volteco S.p.A. - Всички права запазени.

Информацията, изображенията и текстът в този документ са изключителна собственост на Volteco S.p.A.

Те могат да се променят по всяко време без предизвестие.

Актуализираните версии на тази и друга документация (спецификация, брошура, други) са публикувани на [www.volteco.com](http://www.volteco.com).

В случай на превод текстът може да съдържа технически и езикови неточности.

#### ПРАВНИ БЕЛЕЖКИ

Забележка за купувач/инсталатор:

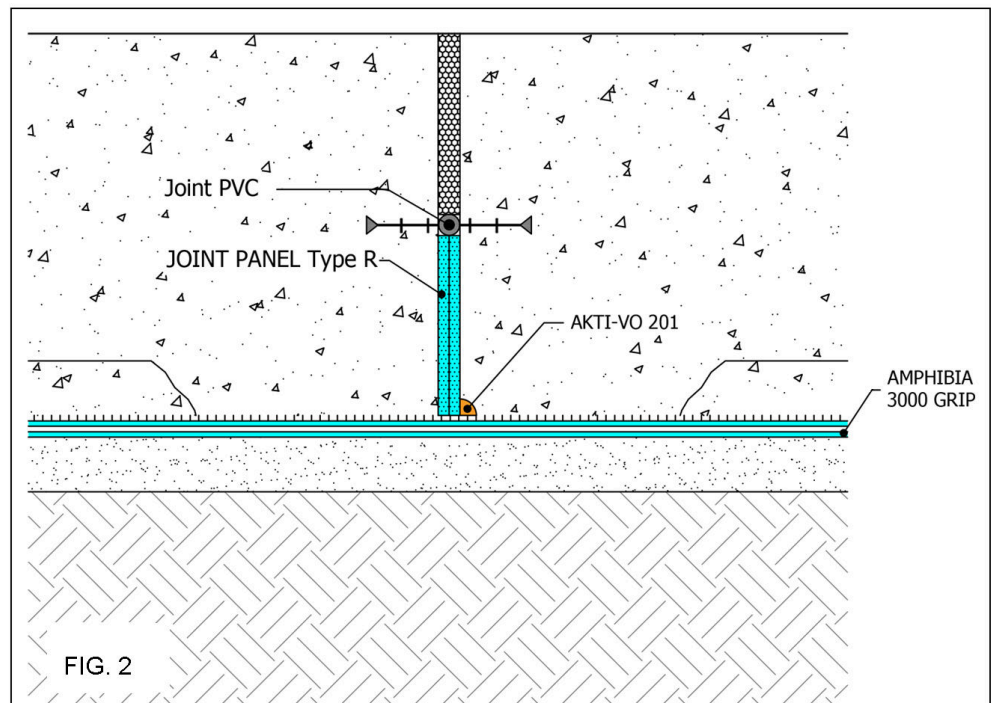
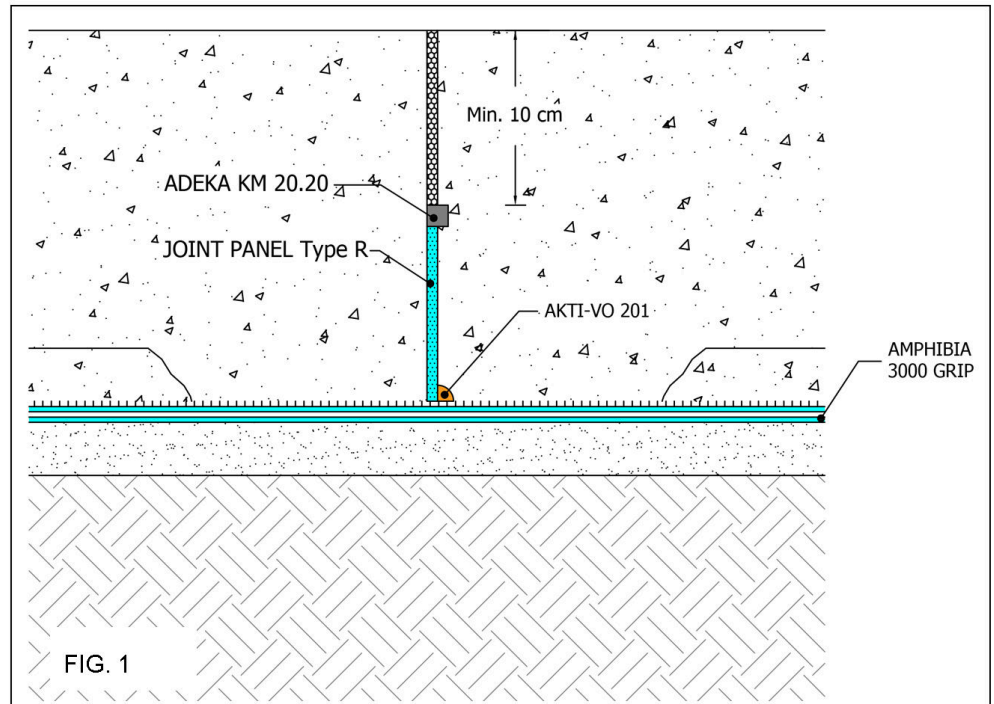
Този документ, изготвен от Volteco S.p.A., се предоставя като помощ и насока за купувача/инсталатора. Това не взема под внимание подробностите за всеки отделен оперативен контекст, за който Volteco S.p.A. няма да носи отговорност.

Това не променя и не разширява задълженията на Volteco S.p.A.

Информацията може да се променя и следователно от инсталатора се изисква да актуализира своята информация преди всяко приложение, като се позовава на [www.volteco.com](http://www.volteco.com).

Техническата/търговската информация преди и след продажбата на търговската мрежа има същата валидност като този документ.

#### ПРИЛОЖЕНИЯ







# JOINT PANEL Type R

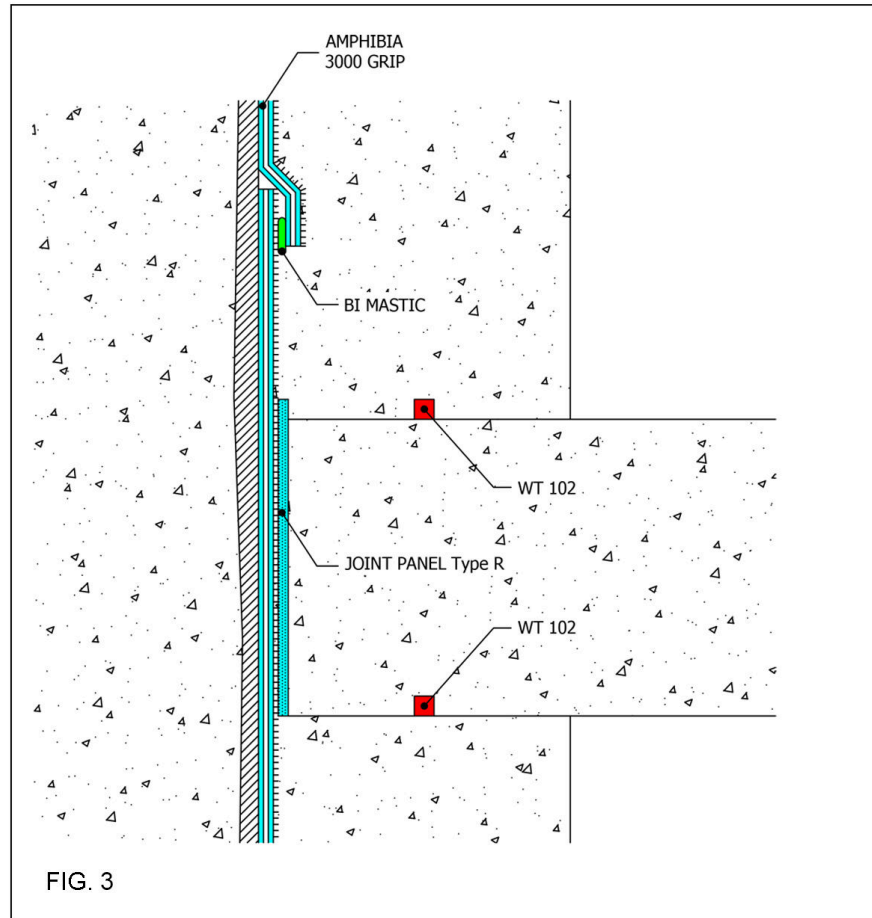


FIG. 3