

# BarChip 48

## ФИБРИ ЗА АРМИРАНЕ НА БЕТОН

BarChip 48 е армировка за бетон на база синтетични фибри с високи експлоатационни показатели, оптимизирани за използване в пътни настилки, индустриални подове и предварително отлети бетонни елементи.

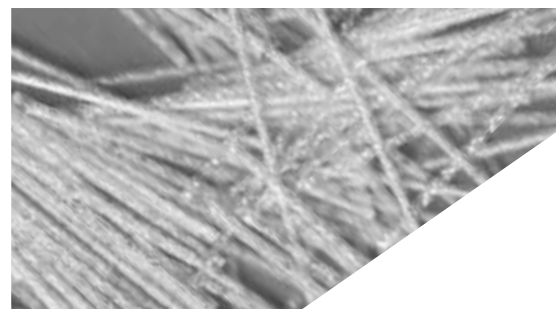
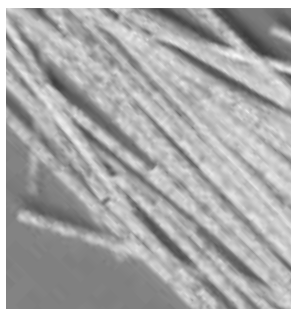
Работейки с BarChip, заедно ще достигнем пълния потенциал на Вашата бетонна смес.

### Предимства на фибрите BarChip

- Получавате всестранна техническа и проектна подкрепа
- Пререзпределят натоварването – повишена дуктиленост и издръжливост
- Елиминират корозията - придават дълготрайност
- Елиминират нуждата от стоманена мрежа
- Увеличават с 50% скоростта за производство на предварително отлети елементи
- Увеличават устойчивостта на абразия и удар
- Намаляват със 70% въглеродните емисии в сравнение с еквивалентната армировка от стомана
- По-безопасни и лесни за употреба от стоманата
- Намаляват износването на маркучите и бетонпомпите
- UV стабилизирани и устойчиви на слънчева радиация
- Опаковани са в устойчиви UPVC палети за многоредово складиране

### Технически характеристики (свържете се с нас за повече информация)

Характеристика	BarChip 48	Стандарт
Фибри клас II	За бетонни смеси, за конструктивни нужди	БДС - EN 14889-2
Якост на опън	640 МПа	JIS L 1013/ISO 2062
Модул на Юнг	12 GPa	JIS L 1013/ISO 2062
Дължина	48 mm	
Тип на захващане	Непрекъснат релеф	
Базов материал	Чист полипропилен	
Алкалоустойчивост	Отлична	
CE Сертификат		0120 - GB10/79678
ISO 9001:2008 Сертификат		JKT0402914



Пакетирани в разградими хартиени торби и „биг-бег“ за автоматизирано дозиране. Безопасно складиране във височина на 3 реда, върху рециклируеми UPVC палети.



### Дозиране

BarChip 48	2.5 kg	5 kg
№	.....	.....
h#	.....	.....

### Смесване

BarChip 48	.....	.....	.....
№	.....	.....	.....
h#	.....	.....	.....

### Изпомпване

Бетон с фибри BarChip 48 може да бъде изпомпван без затруднение през гумен маркуч с диаметър 50 mm. Трябва да се вземат мерки, фибрите да преминават безпрепятствено през решетката на бетон-помпата.

### Манипулиране и съхранение

BarChip 48 са опаковани във водоразградими торби, всяка от 2.5 kg (440 kg на палета) и се доставят върху здрави, рециклируеми пластмасови палети с устойчиво на дъжд покривало, позволяващо съхраняване на открито. Индивидуално съхраняваните торби да се защитят от вода. За повече информация се обърнете към местния дистрибутор.

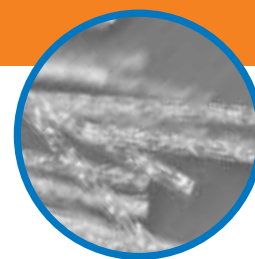
### Съответствие

Съответстват на ASTM C 1116 - Type III

Съответстват на БДС - EN 14889 - 2



ЕКСПЛОАТАЦИОННИ ХАРАКТЕРИСТИКИ



Макросинтетична фибра BarChip 48

Експлоатационни характеристики при огъване  
определени съгласно ASTM C 1609 / C 1609 M  
Остатъчна якост при деформация 0.75 mm  $f_{600}^{150}$  [MPa]

f'c [MPa]	Дозиране [kg/m³]					
	2.5	3	3.5	4	5	6
25	1.10	1.35	1.60	1.85	2.35	2.85
32	1.30	1.55	1.80	2.10	2.60	3.15
40	1.50	1.80	2.05	2.35	2.90	3.50

Остатъчна якост при деформация  $f_{150}^{150}$  [MPa]

f'c [MPa]	Дозиране [kg/m³]					
	2.5	3	3.5	4	5	6
25	0.80	1.00	1.15	1.35	1.75	2.20
32	0.90	1.10	1.30	1.50	1.95	2.40
40	1.05	1.25	1.45	1.65	2.10	2.60

Експлоатационни характеристики при огъване  
определени съгласно БДС - EN 14651, RILEM

Остатъчна якост при CMOD 0.5 mm  $f_{R1}$  [MPa]

Клас бетон	Дозиране [kg/m³]				
	2.5	3	4	5	6
C25/30	1.30	1.55	1.90	2.20	2.60
C30/37	1.35	1.55	1.95	2.30	2.70
C35/45	1.40	1.60	2.05	2.35	2.80
C40/50	1.45	1.65	2.05	2.45	2.90

Остатъчна якост при CMOD 1.5 mm  $f_{R2}$  [MPa]

Клас бетон	Дозиране [kg/m³]				
	2.5	3	4	5	6
C25/30	1.35	1.60	2.05	2.55	3.15
C30/37	1.35	1.60	2.15	2.80	3.40
C35/45	1.40	1.65	2.20	3.00	3.50
C40/50	1.45	1.75	2.30	3.05	3.60

Остатъчна якост при CMOD 2.5 mm  $f_{R3}$  [MPa]

Клас бетон	Дозиране [kg/m³]				
	2.5	3	4	5	6
C25/30	1.45	1.65	2.10	2.70	3.55
C30/37	1.45	1.65	2.35	3.15	3.70
C35/45	1.50	1.70	2.40	3.20	3.80
C40/50	1.50	1.80	2.55	3.30	3.90

Остатъчна якост при CMOD 3.5 mm  $f_{R4}$  [MPa]

Клас бетон	Дозиране [kg/m³]				
	2.5	3	4	5	6
C25/30	1.30	1.50	2.05	2.65	3.20
C30/37	1.30	1.55	2.15	2.80	3.45
C35/45	1.35	1.60	2.25	2.95	3.50
C40/50	1.35	1.70	2.40	3.05	3.75

Тези резултати са базирани на отлети образци, изпитани на възраст 28 дни в лабораториите NATA и EMI, сертифицирани по TUV SUD.

**Забележка:** Представените тук стойности са предложение, базирно на резултати от изпитвания проведени по света. Таблиците дават само насока и трябва да бъдат потвърдени на място с подходящо изпитване. Експлоатационните характеристики на армирания с фибри бетон са постигнати от композитна матрица, а не само от фибри. За да бъдат оптимизирани, резултатите трябва да бъде използвана образцова смес и образцова технология на полагане. Специалистите на BarChip са на разположение да окажат подкрепа.

BarChip Inc.

info@barchip.com

N. America: +1 704 843 8401

Australia: +61 1300 131 158

EMEA: +353 (0) 1 469 3197

Asia: +65 6835 7716

S. America: +56 2 2703 1563

Brazil: +55 19 3722 2199



Дистрибутор: Лийф група ЕООД 1517 София, ул. Източна тангента № 84; тел.: +359 2 868 0168, факс: +359 2 962 3516; e-mail: office@leaf-group.com, www.leaf-group.com

Декларация: Тази информация е предоставена само като ръководство за ефективността при конкретни и контролирани условия. Препоръчва се, потребителят да направи собствена оценка и да използва услугите на специалистите, за да определи дали продуктът е подходящ за конкретен проект или приложение преди неговата употреба. ISO 9001:2008 © BarChip 2018. PS48\_2018\_1BG

www.barchip.com