

EPOX RIPRESA

ДВУКОМПОНЕНТЕН, ТЕЧЛИВ, ЕПОКСИДЕН СТРУКТУРЕН АДХЕЗИВ, ЗА ФУГИ ОТ ТЕХНОЛОГИЧНО ПРЕКЪСВАНЕ И РЕМОНТИ



DRACO

РАЗДЕЛ
РЕМОНТ И
ЗАЩИТА

АДХЕЗИВЕН
РАЗТВОР ЗА РЕМОНТ
И ФУГИ ОТ
ТЕХНОЛОГИЧНО
ПРЕКЪСВАНЕ

EPOX RIPRESA е двуконпонентна епоксидна смола без разтворители. Благодарение на своята течна консистенция, **EPOX RIPRESA** се нанася лесно чрез леене и е идеален за обработване на технологични фуги от прекъсване полагането на бетон, структурно свързване и запълване на пукнатини в бетона.

EPOX RIPRESA се втвърдява без да се свива и след като се втвърди, е водоплътен и проявява диелектрични свойства, висока механична якост и отлична адхезия към бетон и стомана.

ПОЛЗИ

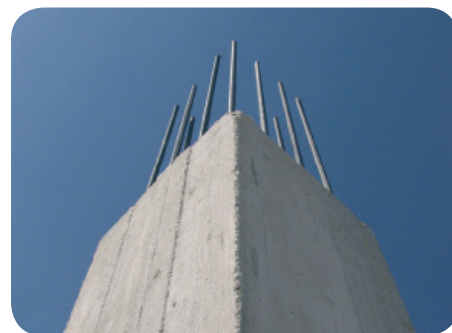
EPOX RIPRESA е двуконпонентно, течно, структурно, епоксидно лепило със следните характеристики:

- ✓ **ВИСОКА АДХЕЗИЯ:** **EPOX RIPRESA** осигурява превъзходна адхезия към бетон, стомана и най-често използваните материали в строителството; **EPOX RIPRESA** е подходящ и за свързване/слепване, на различни материали.
- ✓ **ВИСОКА УСТОЙЧИВОСТ НА ХИМИКАЛИ:** След пълното втвърдяване **EPOX RIPRESA** е непроникуем за вода, соли, въглеродороди, киселини и алкални разтвори.
- ✓ **НЕ СЕ СВИВА:** Формулата на **EPOX RIPRESA**, която не съдържа разтворители, осигурява полимеризация без каквото и да е свиване.
- ✓ **ЛЕСНО ПРИЛАГАНЕ:** Течливата, пастообразна консистенция на **EPOX RIPRESA** подпомага бързото и лесно нанасяне с помощта на валик, изпръскване или леене.
- ✓ **ТОЛЕРАНТЕН КЪМ ВЛАЖНИ ОСНОВИ:** **EPOX RIPRESA** съдържа във формулировката си най-ново поколение специален полимер, който позволява прилагането му върху влажни основи.

ОБЛАСТИ НА ПРИЛОЖЕНИЕ

EPOX RIPRESA е течна структурна епоксидна смола, идеална за:

- ✓ "Студени" връзки между набрал якост и свеж бетон в индустриални настилки.
- ✓ Залепване на тънък бетонов или цименто-пясъчен слой върху подове или плочи.
- ✓ Инсталиране на топинг по метода "мори върху сухо" дори с полиран ефект.
- ✓ "Студени" фуги в корави водоплътни връзки.
- ✓ Структурно укрепване на сводове, греди и етажни плочи, използвайки техниката за усилване с ламели.
- ✓ Структурно свързване/слепване на бетонни елементи, стоманобетон, предварително напрегнат стоманобетон или връзка стомана-бетон.
- ✓ Уплътняване на пукнатини посредством запълване с отливане в тях.



ПОДГОТОВКА НА ОСНОВАТА

- ▶ Повърхностите трябва да бъдат перфектно почистени, равномерни и без обрушени или разхлабени части. Отстранете посредством пясъкоструене замърсяванията, следи от ефлоресценция, масла, отделители за кофраж (кофражни масла), предишни покрития или ронещи се части.
- ▶ Отстранете ръждата или други остатъци от металните повърхности, чрез пясъкоструене, до достигане на чист метал.
- ▶ Всяка дупка, пукнатина или цепнатина, трябва да бъде предварително запълнена (използвайте EP FIX , EPOMALT, EPOX INIEZIONE).

НАЧИН НА УПОТРЕБА

СМЕСВАНЕ НА КОМПОНЕНТИТЕ И ПОДГОТОВКА НА РАЗТВОРА

Двата компонента на **EPOX RIPRESA** се доставят в отделни контейнери:

- ▶ **А-СМОЛА**
- ▶ **Б-ВТВЪРДИТЕЛ**

И двата компонента трябва да бъдат старателно разбъркани, всеки в собствения си контейнер. Не използвайте частични количества: неправилно съотношение на смесване може да причини вреда в процеса на втвърдяване.

Изсипете компонент Б в подходящ съд и след това добавете компонент А. Разбъркайте сместа с помощта на нискооборотна бормашина и подходяща бъркалка в продължение на 4-5 минути, докато получите добре хомогенизирана, без бучки смес.

ПРИЛАГАНЕ

Тъй като **EPOX RIPRESA** е полутечен, леко тиксотропен продукт, той може да се нанася дори вертикално с четка.

ФУГИ ОТ ТЕХНОЛОГИЧНО ПРЕКЪСВАНЕ НА ЛЕЕНЕ "СТУДЕНИ ФУГИ"

Прилагането на **EPOX RIPRESA** върху сухи или умерено влажни основи трябва да се извърши веднага след смесването на двата компонента. Обърнете специално внимание при нанасяне върху неравни или труднодостъпни места, докато покриете цялата повърхност, която трябва да се залепи. Леенето на пресния бетон се извършва в рамките на 1-2 часа след нанасянето на продукта в зависимост от околната температура.

ЗАПЪЛВАНЕ НА ПУКНАТИНИ

При наличие на пукнатини по-широки от 0,5 мм **EPOX RIPRESA** може да се приложи чрез леене. Ако ширината е по-малка от 0,5 mm, пукнатината трябва да бъде разширена и обезпрашена преди **EPOX RIPRESA** да бъде приложен.

ГРУНД

EPOX RIPRESA може да се използва за подобряване на адхезията към различни епоксидни системи. Следващите синтетични полимерни покрития се прилагат след поне 12 часа и не по-късно от 24 часа.

ПРЕДУПРЕЖДЕНИЕ

- ▶ Не използвайте **EPOX RIPRESA** когато температурата на въздуха или основата е под +5°C.
- ▶ Не прилагайте **EPOX RIPRESA** върху мокри повърхности (допуска се лека влажност).
- ▶ Не изливайте пресен бетон върху свързал **EPOX RIPRESA**.
- ▶ Не нанасяйте **EPOX RIPRESA** върху прашни, обрушени, несвързани и разпадащи се основи.

ОПАКОВКА И СЪХРАНЕНИЕ

EPOX RIPRESA се доставя в:

- ▶ 1 kg бака + 0.3 kg бака = (A + B) 1.3 kg
- ▶ 5 kg бака + 1.5 kg бака = (A + B) 6.5 kg
- ▶ 10 kg бака + 3 kg бака = (A + B) 13 kg

При правилно съхранение в оригиналната опаковка, на закрито и сухо място и температура над + 10°C, продуктът не променя характеристиките си в продължение на една година.



ХАРАКТЕРИСТИКИ НА ПРОДУКТА 20° С

ФИЗИЧЕСКО СЪСТОЯНИЕ	Течна паста
ПЛЪТНОСТ - БДС EN ISO 2811	Компонент А 1.40
	Компонент Б 0.95
ОПАКОВКА	1 + 0.3 = 1.3 kg
	5 + 1.5 = 6.5 kg
	10 + 3 = 13 kg
СЪХРАНЕНИЕ	12 месеца

ТЕХНИЧЕСКИ ДАННИ АГАНЕ при 20°C - 50% R.H.

А:В=1:0.3	
Течна паста	
1.26 kg/l	EN ISO 2811
1.23 kg/l	UNI EN 12190
60 минути при 20°C	EN ISO 9514
90 минути при 10°C	
90 минути	UNI EN 12189
24 часа	
7 дни	
от +5°C до +30°C	
Фуга от технологично прекъсване: 400 - 800 g/m ² спрямо поръзността на основата.	
Грунд: 150 - 300 g/m ² в зависимост от поръзността на основата.	

© Copyright 2012. Всички права запазени. Следните спецификации предоставяват насоките за нашите най-добри познания и юзху. Промените могат да се извършват съобразно точността на сплитите за прилагане, за които няма да носим отговорност. По всяко време нашата гаранция покрива само качеството и живота на продуктите според техните спецификации. Този въпрос спомени и заменен предвидимите.

ЕКСПЛОАТАЦИОННИ ХАРАКТЕРИСТИКИ - СЪГЛАСНО БДС EN 1504-4 КОНСТРУКТИВНО ЗАЛЕПВАНЕ

ЕКСПЛОАТАЦИОННА ХАРАКТЕРИСТИКА	МЕТОД НА ИЗПИТВАНЕ	ИЗИСКВАНИЯ СЪГЛАСНО БДС EN 1504-4	РЕАЛНО ИЗМЕРЕН ЕКСПЛОАТАЦИОНЕН ПОКАЗАТЕЛ
ЛИНЕЙНО СЪСЪХВАНЕ	БДС EN 12617 - 1	≤ 0.1 %	0.01 % (при +21°C)
МОДУЛ НА ЕЛАСТИЧНОСТ (натиск)	БДС EN 13412	≥ 2.000 МПа	2700 МПа
МОДУЛ НА ЕЛАСТИЧНОСТ (огъване)	БДС EN ISO 178		3100 МПа
КОЕФИЦИЕНТ НА ТОПЛИННО РАЗШИРЯВАНЕ	БДС EN 1770	≤ 100 x 10 ⁻⁶ /К (измерен от -25°C до +60°C)	27 x 10 ⁻⁶ /К
Т° ТЕМПЕРАТУРА НА ОСТЪКЛЯВАНЕ	БДС EN 12614	≥ +40°C	62°C
ДЪЛГОТРАЙНОСТ (цикли на замръзване/размразяване и пропарване)	БДС EN 13733	срязващи сили на натиск > якост на опън на бетон - без повреда на изпитвания образец	успешно преминал
СЛЕПЕН РАЗТВОР ИЛИ БЕТОН (мокър към сух и сух към сух)			
СЛЕПВАНЕ (АДХЕЗИЯ) КЪМ БЕТОН	БДС EN 12636	повреда на бетона	успешно преминал
ЧУВСТВИТЕЛНОСТ КЪМ ВОДА	БДС EN 12636	повреда на бетона	успешно преминал
ЯКОСТ НА СРЯЗВАНЕ (N/mm ²)	БДС EN 12615	≥ 6	> 9
ЯКОСТ НА НАТИСК	БДС EN 12190	≥ 30 МПа	50 МПа
ПОДСИЛВАНЕ ИЗПОЛЗВАЙКИ ЗАЛЕПЕНИ ЛАМЕЛИ/ПЛАСТИНИ			
ЯКОСТ НА СРЯЗВАНЕ	БДС EN 12188	≥ 12 МПа	18.2 МПа

ТЕХНИЧЕСКА СПЕЦИФИКАЦИЯ


Фуги от техническо прекъсване между пресен и втвърден бетон, слепване на предварително отлети елементи и запълване/запечатване на пукнатини с помощта на **DRACO Italiana SpA**, чрез нанасяне с четка, шпатула или леене, за да се осигури структурно свързване между нов и стар бетон. Продуктът се нанася съгласно инструкциите на производителя и отговаря на минималните изисквания, установени от БДС EN 1504-4.

Правно предупреждение - SLCMP версия от дата 01.03.2017

Посочените тук от Draco Italiana s.p.a. технически резултати кореспондират със съответните стандарти.

Моля, проверете дали този лист и съдържащите се в него данни се отнасят за продуктовата партида, която ви интересува, или са били заличени от по-късни издания. Ако имате съмнения, проверете дали този формуляр съответства на този, приложим в момента на финализиране на договора за продажба, на адрес www.draco-edilizia.it и / или се обърнете към нашия инженерингов отдел.

Никакъв съвет, предоставен от нашия секретар, нито устно, нито писмено по Ваша молба, относно потенциалните приложения на Продуктите, ще бъде обвързващ по договора за продажба или ще се счита за неразделна част от споразумението. Този съвет се основава на нашия опит и на най-добрите налични практически и / или научни познания; като такъв той не е обвързващ за купувача или потребителя. Моля, първо изпробвайте нашите продукти, за да проверите дали те са подходящи за вашата предназначена употреба или приложение; Във всеки случай вие ще бъдете изцяло отговорни за Вашия избор.