

## ФИБРИ ЗА АРМИРАНЕ НА БЕТОН

BarChip 54 е високоякостна структурна синтетична фибра, специално предназначена за армиране на пръскани бетони (торкрет).

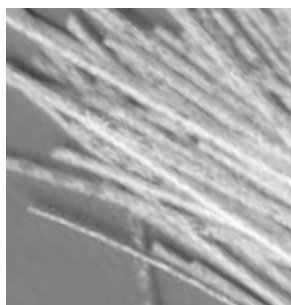
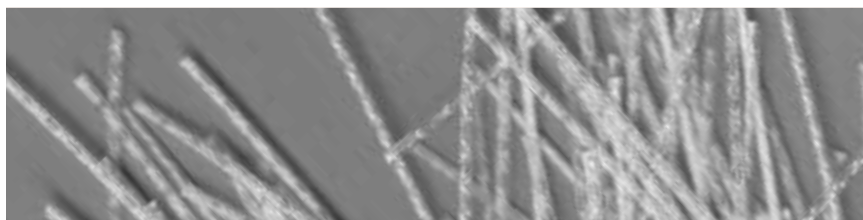
Работейки с BarChip, заедно ще достигнем пълния потенциал на Вашата бетонна смес.

### Предимства на фибрите BarChip

- Получавате всестранна техническа и проектна подкрепа
- Пререзпределят натоварването – повишена дуктилност и издръжливост
- Елиминират корозията - придават дълготрайност
- Елиминират нуждата от стоманена мрежа
- Намаляват със 70% въглеродните емисии в сравнение с еквивалентната армировка от стомана
- По-безопасни и лесни за употреба от стоманата
- Намаляват износването на маркучите и бетонпомпите
- Съкращават работните цикли и честотата на техническата поддръжка
- Фибрите BarChip са устойчиви на UV и слънчева радиация
- Опаковани в устойчиви UPVC палети за многоредово складиране

### Технически характеристики (свържете се с нас за повече информация)

Характеристика	BarChip 54	Стандарт
Фибри клас II	За бетонни смеси, за конструктивни нужди	БДС - EN 14889-2
Якост на опън	640 MPa	JIS L 1013/ISO 2062
Модул на Юнг	12 GPa	JIS L 1013/ISO 2062
Дължина	54 mm	
Тип на захващане	Непрекъснат релеф	
Базов материал	Чист полипропилен	
Алкоустойчивост	Отлична	
CE Сертификат		0120 - GB10/79678
ISO 9001:2008 Сертификат		JKT0402914



Пакетирани в разградими хартиени торби и „биг-бег“ за автоматизирано дозиране. Безопасно складиране във височина на 3 реда, върху рециклируеми UPVC палети.



### Дозиране

BarChip 54 обикновено се дозира от 3 kg до 6 kg за кубичен метър смес. Степента на дозиране трябва да бъде определена на база изискванията за експлоатационни характеристики. Добавянето на фибри може да намали измерването слягане.

### Смесване

BarChip 54 се добавят заедно с хартиената си опаковка и началното количество вода в миксера. Следват сухите материали и сместа се разбърква на висока скорост необходимия брой пъти. Могат да бъдат приложени и алтернативни техники на дозиране. За да получите оптимални резултати от бетонната смес, консултирайте приготвянето ѝ със специалисти от BarChip. Повече информация за дозиране и приготвяне на бетонната смес вижте в ръководството на BarChip.

### Изпомпване

Бетон с фибри BarChip 54 може да бъде изпомпван без затруднение през гумен маркуч с диаметър 50 mm. Трябва да се вземат мерки, фибрите да преминават безпрепятствено през решетката на бетон-помпата.

### Манипулиране и съхранение

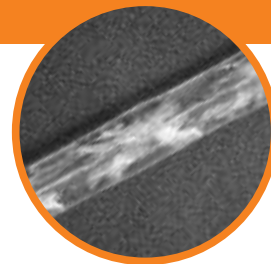
BarChip 54 са опаковани във водоразградими торби, всяка от 3 kg (432 kg на палета) и се доставят върху здрави, рециклируеми пластмасови палети с устойчиво на дъжд покривало, позволяващо съхраняване на открито. Индивидуално съхраняваните торби да се защитят от вода. За автоматизирано дозиране на BarChip 54, те се доставят в "биг-бег". За повече информация се обърнете към местния дистрибутор.

### Съответствие

Съответстват на ASTM C 1116 - Type III  
Съответстват на БДС - EN 14889 - 2

## BarChip 54

### ЕКСПЛОАТАЦИОННИ ХАРАКТЕРИСТИКИ



Макросинтетична  
фибра BarChip 54

#### Експлоатационни характеристики при огъване определени съгласно ASTM C 1609 / C 1609 M

Остатъчна якост при деформация 0.75 mm  $f_{150}^{150}$  [MPa]

f <sub>c</sub> [MPa]	Дозиране [kg/m <sup>3</sup> ]				
	4	5	6	7	8
25	1.45	1.85	2.25	2.60	3.00
32	1.75	2.15	2.55	2.95	3.35
40	2.00	2.40	2.80	3.20	3.60

Остатъчна якост при деформация 3.0 mm  $f_{150}^{150}$  [MPa]

f <sub>c</sub> [MPa]	Дозиране [kg/m <sup>3</sup> ]				
	4	5	6	7	8
25	1.30	1.70	2.10	2.50	2.85
32	1.70	2.10	2.50	2.95	3.35
40	2.00	2.45	2.85	3.25	3.70

#### Якостни характеристики - ASTM C 1550

Подгълната енергия при деформация 5 mm [Joules]

f <sub>c</sub> [MPa]	Дозиране [kg/m <sup>3</sup> ]				
	4	5	6	7	8
25	45	53	61	69	77
32	50	58	66	74	82
40	57	65	74	83	91

Погълната енергия при деформация 40 mm [Joules]

f <sub>c</sub> [MPa]	Дозиране [kg/m <sup>3</sup> ]				
	4	5	6	7	8
25	285	340	395	450	505
32	310	370	425	485	540
40	345	410	475	540	600

#### Якостни характеристики - Сласифициране на пръскани бетони (торкрет)

Квадратни панели EFNARC / БДС EN 14488-5 или кръгли  
панели NB 7 / SIA 162

Якостна класификация	Погълната енергия при 25 mm [Joules]	Необходимо дозирание [kg/m <sup>3</sup> ]
A / E500	500	2.5 до 3.0
B / E700	700	3.5 до 4.0
C / E1000	1000	5

Кръгли панели ASTM C 1550 CIA / AuSS\*

Якостна класификация	Погълната енергия при 40 mm [Joules]	Необходимо дозирание [kg/m <sup>3</sup> ]
Ниска	280	3.5 до 4.0
Средна	360	4.5 до 5.0
Висока	450	6

\* Австралийски институт за бетони /  
Австралийска асоциация за пръскани бетони (торкрет)

Тези резултати са базирани на отлети образци, изпитани на възраст 28 дни в сертифицираните лаборатории на NATA, Австралия.

**Забележка:** Представените тук стойности са предложение, базирано на резултати от изпитвания проведени по света. Таблиците дават само насока и трябва да бъдат потвърдени на място с подходящо изпитване. Експлоатационните характеристики на армирания с фибри бетон са постигнати от композитна матрица, а не само от фибри. За да бъдат оптимизирани, резултатите трябва да бъде използвана образцова смес и образцова технология на полагане. Специалистите на EPC са на разположение да окажат подкрепа.

Barchip Inc.

info@barchip.com

N. America: +1 704 843 8401

Australia: +61 1300 131 158

EMEA: +353 (0) 1 469 3197

Asia: +65 6835 7716

S. America: +56 2 2703 1563

Brazil: +55 19 3722 2199



**BarChip Inc.**

The Synthetic Fibre Experts

Дистрибутор: Лийф група ЕООД 1517 София, ул. Източна тангента № 84; тел.: +359 2 868 0168, факс: +359 2 962 3516; e-mail: office@leaf-group.com, www.leaf-group.com

Декларация: Тази информация е предоставена само като ръководство за ефективността при конкретни и контролирани условия. Препоръчва се, потребителят да направи собствена оценка и да използва услугите на специалистите, за да определи дали продуктът е подходящ за конкретен проект или приложение преди неговата употреба. ISO 9001:2008 © BarChip Inc. 2018. PS54\_2018\_1BG

[www.barchip.com](http://www.barchip.com)