

# Materica

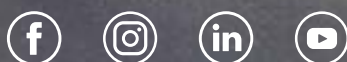
Микро покрития за  
архитектурни цели

*Architectural micro-coatings*



QUALITÀ PER L'EDILIZIA

[draco-edilizia.it](http://draco-edilizia.it)





**Здравина,  
издръжливост  
и практичност  
в слой с  
дебелина  
само 2 мм**

**RESISTANT, DURABLE,  
PRACTICAL AND JUST  
2 mm THICK**

## Отвъд микро цимента: Същността на Materica идва от нашето минало

**Нашият четиридесетгодишен опит в областта на покритията** за промишлени цели ни осигури задълбочени познания в областта на продуктите, за техните ограничения, но и техния потенциал.

**Materica** е резултат от ежедневни експерименти с различни материали и технологии, в посока разработване на нова концепция за покритията.

**Materica** не е просто синоним на неповторим дизайн, а най-вече система, създадена благодарение на богатия опит на DRACO в областта на индустриалните покрития.

**Materica** не е просто боя или микро цимент, а високотехнологична система, гарантираща автентичен вид, здравина, неповторим а естетика и издръжливост.

---

*Our forty years' experience in the field of industrial coatings has helped us develop a deep understanding of materials, with all their limits, as well as their potential.*

*Materica is the result of daily research into materials and technologies, aimed at creating a new coating concept.*

*Materica is not only synonymous of unique design, but also of a system **born of DRACO's experience in the sector of industrial coatings.***

*Materica is not paint nor simple micro cement: it is rather a high-tech system that guarantees a look that is authentic, solid, unique and long-lasting.*

draco-edilizia.it



ANNIVERSARY  
1982 - 2022



**Естетика, пораждаща  
емоции.**

**Уникален стил, който чака  
да бъде преживян. Чисти и  
елегантни повърхности,  
които ще издържат във  
времето.**

*AESTHETICS BUILT ON PASSION THAT CUTS  
STRAIGHT TO THE HEART. AN  
UNMISTAKEABLE STYLE FOR ALL TO ENJOY.  
SIMPLE AND ESSENTIAL SURFACES  
DESIGNED TO LAST.*





## Идеално решение за обновяване IDEAL FOR REFURBISHMENT PROJECTS

Изискването за много тънък слой (<2 mm), в комбинация с приспособимост към геометричните особености на всеки проект, както и високата влагоустойчивост, дори при капиллярно повишаваща се влага (налягане отвън), правят системата Materica изключително практична и ефикасна за случаи на реставрация или обновяване на екстериорни и интериорни пространства, инсталиране върху съществуващи покрития.

*Minimal thickness (< 2 mm), combined with geometric versatility and excellent resistance to moisture, even capillary rising damp (negative thrust), makes Materica the most practical and effective system for building refurbishment and upgrading projects, even when applied to previously coated surfaces.*



Обща дебелина < 2 mm  
THICKNESS < 2mm

## Издържливост RESISTANT

Високотехнологичният характер на продуктите гарантира дълъг живот на покритието дори при интензивен пешеходно движение, изтриване и капене на течност (\*). Тези качества правят покритията Materica подходящи за използване дори на обществени места, стълби и зони с тежък пешеходен трафик.

*The high-tech nature of our products guarantees long-lasting coatings, even in critical conditions of use, such as where there is heavy footfall, wear and liquids are often spilt (\*). Materica is therefore, also ideal for use in public venues, on stairs and in particularly busy areas.*



Идеално за обществени заведения  
IDEAL FOR PUBLIC VENUES

(\* ) виж листовите с техническа информация

(\* ) see technical data sheets





### Подходящи за полагане над подово отопление IDEAL FOR UNDERFLOOR HEATING

**Materica** осигурява ниско температурно съпротивление, гарантира ефикасно и равномерно топлоплотдаване, като с това намалява температурната инерция на подовото отопление.

*Materica guarantees low thermal resistance, for effective and uniform transmission of heat, at the same time, reducing the thermal inertia of underfloor heating.*



Ниска топлинна инерция  
LOW THERMAL INERTIA

### Хигиеничност и лесно почистване HYGIENIC AND EASY TO CLEAN

Липсата на fugи и фактът, че покритията не абсорбират вода, изключват акумулиране на бактерии и правят повърхността лесна за почистване.

*The absence of joints and the fact the coating is non-absorbent make the surfaces easier to clean and less prone to bacterial proliferation.*



(\*) виж листовите с техническа информация (\*) see technical data sheets





## Възстановяване без разрушаване REFURBISH WITHOUT DEMOLISHING

Materica може да се полага върху стари керамични покрития, положени върху подове или стени, без да е необходимо да се премахват старите покрития.

*Materica is ideal for refurbishing all types of environment without the need to demolish anything and keeping costs low, because it can be applied directly onto ceramic floors and walls, without the need to remove old coatings.*

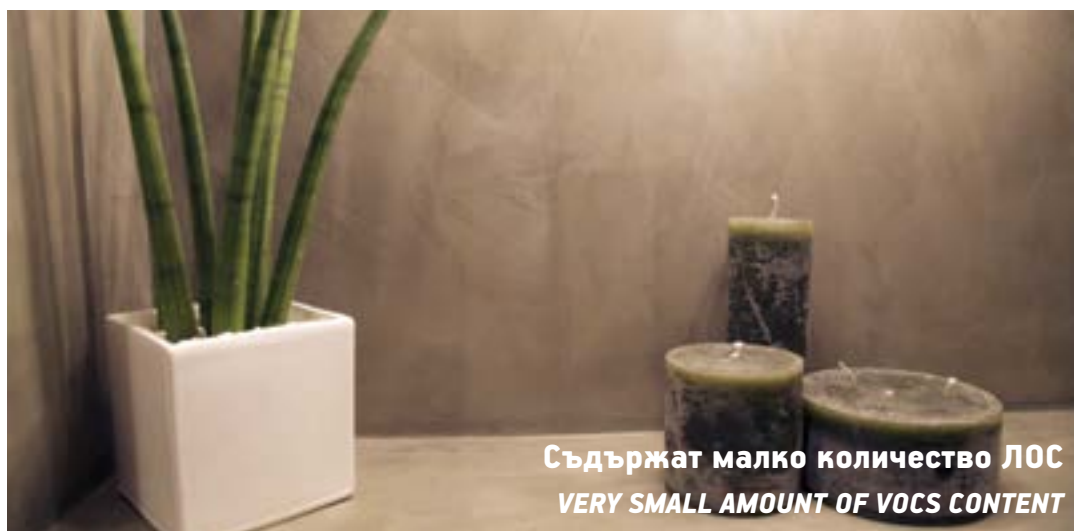


Полага се директно върху керамика  
APPLY DIRECTLY ONTO CERAMIC

## Здравословни жилищни пространства и уважение към околната среда HEALTHY LIVING SPACES AND RESPECT FOR THE ENVIRONMENT

Продуктите, използвани за създаване на повърхности на Materica, съдържат малко количество летливи органични съединения (< 250 g/l) или други вещества, които са вредни за човека или околната среда.

*The products used to create Materica surfaces contain a very small amount of VOCs or substances that are harmful to man or the environment (< 250 g/l).*



Съдържат малко количество ЛОС  
VERY SMALL AMOUNT OF VOCs CONTENT





serie / *series*  
**TEMPERANZA**

serie / *series*  
**INVIDIA**

**Здравина и  
елегантност  
нюанс-върху-  
нюанс**

*SOLIDITY AND  
TONE-ON-TONE  
ELEGANCE*

**Характер и  
динамика на  
ефекта на  
облака**

*THE CLOUD EFFECT:  
CHARACTER AND  
DYNAMISM*



**Умереността на Temperanza е добродетел, резултат от перфектния баланс.**

Това е едно от основните предимства на класическата етика заедно с благоразумието, справедливостта и силата на духа.

Упражняването на умереност в стремежа ни към удоволствия, съчетано с висока нравственост и разум, предопределя ясно осъзнаване на материалната сфера, възприемана като необходимост, която да бъде използвана, но на която никога не трябва да ставаме роби.

Подобно на този тип личности, надарени с тази добродетел, серията Temperanza е солидна, умерена и излъчва елегантността и вътрешната сила на човек, който е в мир със себе си.

**TEMPERANCE IS A VIRTUE BUILT ON PERFECT HARMONY.**

*Along with prudence, justice and fortitude, it is one of the cardinal virtues of classical ethics. Exercising moderation in the pursuit of pleasure, in accord with rectitude and reason, creates clear awareness and understanding of the material sphere; a moderate individual will be seeking what is best for himself without ever becoming enslaved by it.*

*Just like those gifted with this virtue, the **TEMPERANZA** series is solid and sober, radiating the elegance and inner strength typical of a man at peace with himself.*

**Равномерната  
текстура на серия  
Temperanza  
прави ефекта на  
шпатулата почти  
незабележим на  
НИВО ЦВЯТ**

**THE UNIFORM TEXTURE  
OF THE TEMPERANZA SERIES  
ENSURES THAT, IN TERMS OF  
COLOUR, SPATULA MARKS  
ARE ALMOST UNNOTICEABLE**



Grigio Platino  
Platinum grey



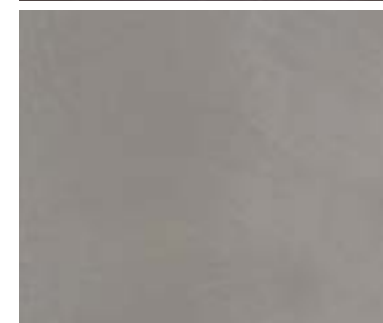
Perla  
Pearl



Cioccolato  
Chocolate



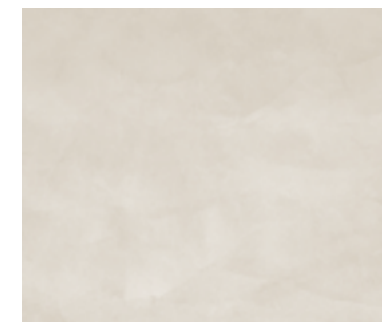
Dolomite  
Dolomite



Cenere  
Ash grey



Cordura  
Cordura



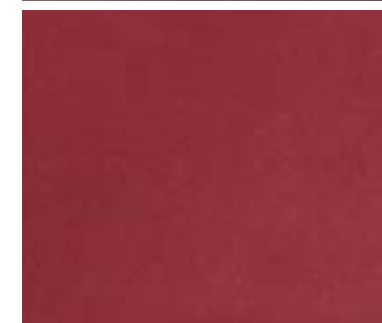
Tortora  
Dovetail



Sangiovese  
Sangiovese Wine



Rosso Veneziano  
Venetian red



Grafite  
Graphite



Lavagna  
Dark slate grey





**Завистта е порок, обобщена като мъка, изпитвана при вида на чуждо благополучие.**

Завистта носи огорчение и яд поради успеха на другите и води до разочарование, когато чувстваме, че сме несправедливо изключени от притежаването на неща, които другите имат, а ние не.

Серията Invidia не остава незабелязана, тъй като нейната красота и уникалност непременно ще предизвикат завист. По този начин повърхността на Materica става обект на хедонистична страст и провокира емоционално напрежение, в което и завистниците, и завиждащите играят своята роля.

**ENVY IS THE VICE PERSONIFIED BY A SENSE OF SADNESS FOR WHAT OTHERS HAVE.**

*Envy leads to regret and resentment for the prosperity of others, triggering frustration for the perceived unjust exclusion from such possessions.*

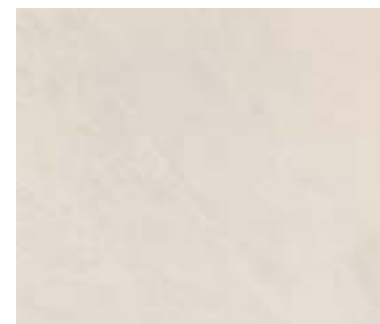
*The **Invidia** series won't go unnoticed and its beauty and uniqueness will be envied by all. **Materica** surfaces become the object of hedonistic passion and desire and trigger human tension, becoming the stage where both the envious and the envied reveal their similarities.*

**Специален ефект  
на облака  
характерен за  
серията INVIDIA**

**THE UNUSUAL CLOUD  
EFFECT TYPICAL OF  
THE INVIDIA SERIES**



Calce  
Lime



Cemento  
Concrete



Nocciola  
Hazelnut



Cipria  
Powder



Ocra  
Ocher



Aria  
Air



Sale  
Salt



Ombra  
Shadow



Fumo  
Smoke



Nebbia  
Fog



Verde Casentino  
Casentino green



Oceano  
Ocean





## Услуга TAILOR-MADE TAILOR-MADE COLOUR SERVICE

Характерната ръчна обработка на безшевните покрития придава динамика и автентичност на повърхностите: ефектът е невъзможно да бъде преповторен и създавайки усещането за индивидуална и уникална работа.

*The characteristic hand-finish of continuous coatings adds an air of dynamism and authenticity to all surfaces: the effect is impossible to repeat, guaranteeing a unique and tailored solution ideal for all environments.*



# COLOR YOU

Персонализиране  
на цветовете за  
реализиране на  
желания от  
клиента ЦВЯТ

*TAILOR-MADE  
COLOUR SERVICE:  
CREATING SHADES  
CUSTOMIZED TO  
OUR CLIENTS' NEEDS.*







Плотове



Магазини/търговски помещения



Ресторанти



Шоурум и изложбени пространства



**ЕЛЕГАНТНОСТ,  
УСТОЙЧИВОСТ  
И ДИЗАЙН ЗА  
ВСЯКА СРЕДА**

*ELEGANCE, RESISTANCE  
AND DESIGN FOR ALL  
ENVIRONMENTS*



Хотели & SPA

**MATERICA SE  
АДАПТИРА  
КЪМ ВСИЧКИ  
ПОВЪРХНОСТИ**

*MATERICA ADAPTS  
TO ALL SURFACES*



Жилища



Бани и душ пространства





## Техническа спецификация за подготовка на основата

### TECHNICAL APPENDIX SUBSTRATE PREPARATION

#### Керамика CERAMIC

Повърхностите трябва да бъдат грубо обработени чрез шлайфане или дробинкоструене. Остатъците от маслени петна, ронещи се частици или прах трябва да бъдат напълно отстранени, за да се осигурят условия за добра адхезия и предотврати отлюспване на покритието. За изравняване на основата, съществуващите фуги може да бъдат запълнени директно с MATERICA RASANTE DI FONDO.

*Surfaces should either be sanded or blasted to roughen them up and all residual oil stains, flaking parts and dust should be carefully removed to ensure the coating bonds well and to prevent flaking. Joints can be grouted directly using **MATERICA RASANTE DI FONDO** in order to level the substrate.*

#### Замазки SCREED

Повърхността трябва да бъде равна, чиста и добре подготвена; препоръчително е покритието да се нанася върху замазки с висока якост или такава, чиято якост на натиск е не по-ниска от 20 MPa и якост на опън > 1,5 MPa. Относителната влажност не трябва да надвишава 10% (в идеалния случай 3%). Направете точна оценка на качеството и условията на основата, изложението и хидроизолационната система (\*).

*Screed must be even, clean, compact and adequately cured; we recommend applying coatings on high-resistance screed or in any case, on screed with a minimum resistance to compression of 20 MPa and tear resistance of 1.5 MPa. Residual relative humidity must not exceed 3%. Carefully assess the quality and condition of the substrate, as well as exposure and the waterproofing system (\*).*

#### Бетон CONCRETE

За да бъде гарантирана добрата адхезия на покритието и изключи неговото отлюспване, петната от масло, ронещи се части или прах върху основата трябва да бъдат отстранени напълно. Повърхностите трябва да бъдат грубо обработени чрез шлайфане или дробинкоструене, за по-добра връзка между основата и нанесения с шпатула продукт Materica. Отстранете неопреновите материали от фугите, ако има такива и ги запълнете с Materica Rasante Di Fondo.

*All oil stains, flaking parts and dust should be carefully removed from surfaces to ensure the coating bonds well and does not become loose. Surfaces should either be sanded or blasted to roughen them and favour bonding of the spatula-applied **Materica** coating. Where applicable, remove any neoprene from joints and fill them in.*

#### Мазилка PLASTER

При полагане върху стени със съществуваща мазилка, уверете се, че основата е свързала, не се рони и има достатъчна опънна якост и минималната якост на натиск е 4 MPa. Когато субстратът прахоотделя, но с достатъчна механична якост, препоръчваме полагане на слой WEPOX PRIMER.

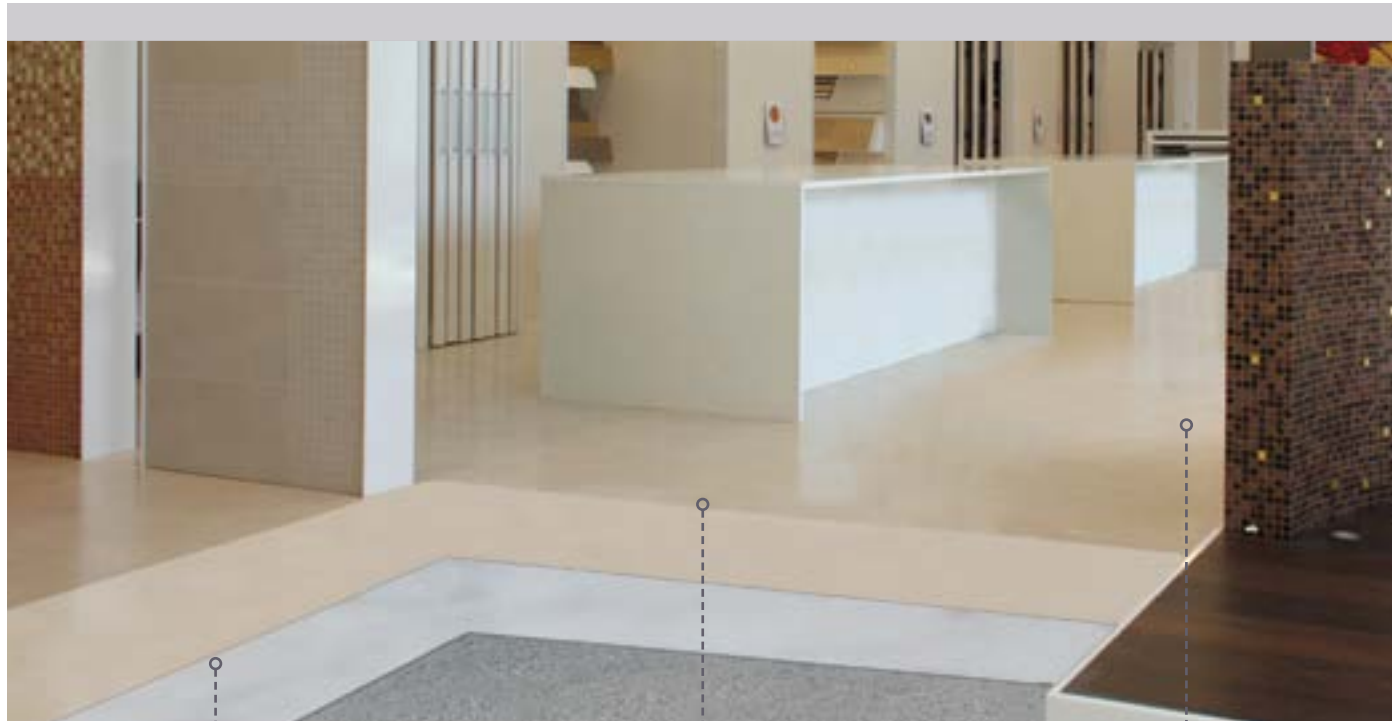
*When applying to walls over existing plaster, it is necessary to ensure that the substrate is sound, that it is not flaking and that it has a minimum resistance to compression of 4 MPa. If the substrate is powdery, but the mechanical resistance is sufficient, we recommend first applying **WEPOX PRIMER**.*

(\* ) За правилно полагане на замазката, моля, вижте Техническата спецификация на продуктите.

(\*) For correct screed composition, please refer to the project's Specifications







**1** Тънко изравняващо покритие

**MATERICA RASANTE DI FONDO**

Тънко покритие, което служи и като адхезионен слой за следващото покритие. Продуктът е специално разработен така, че да гарантира отлично свързване дори при наличие на влага, и предлага висока устойчивост на абразия и химически атаки.

**1** LEVELLING AND SKIM COATING

**MATERICA RASANTE DI FONDO**

A skim coating for substrate preparation that increases adhesion of the new coating. Creates a chemically-resistant layer that's ideal even in the presence of damp substrates.

**2** Полагане чрез шпатула

**MATERICA FINITURA T**

Това свръхфинно минерално покритие, ръчно нанесено с шпатула, създава неповторим и уникален ефект, с хармонични и минималистични форми. Серията **Temperanza** е естетична и непретенциозна, идеална при търсенето на стил и елегантност.

**2** SPATULA-APPLIED ULTRAFINE COATING

**MATERICA FINITURA T**

Ultrafine mineral skim coating for very thin cladding. Applied manually using a trowel to create a uniquely harmonious and minimal effect that is unrepeatable. The TEMPERANZA series is essential and unpretentious, ideal for those looking for a refined and naturally-elegant style.

**3** Финишен, защитен слой

**MATERICA PROTEZIONE TRASPIRANTE**

Този прозрачен слой, служи за окончателна защита на нанесеното с шпатула покритие и се характеризира с висока устойчивост на химикали или абразия и запазва нанесения при предишното покритие цвят.

**3** PROTECTIVE FINISHING LAYER

**MATERICA PROTETTIVO TRASPARENTE**

A transparent finish for final protection of spatula-applied coatings. Resistant to chemical agents and abrasion, it ensures colour remains unaltered over time.

серия	Стълби	Настилка в обществени сгради	Стени в баня	Покрития на стени на душовете	Настилка в частни домове	Покрития в екстериор	Легенда
TEMPERANZA	+++	+++	+++	+++	+++	+++	+++ ИДЕАЛНО
						++	++ ПОДХОДЯЩ



**1** Тънко изравняващо покритие

**MATERICA RASANTE DI FONDO**

Тънко покритие, което служи и като адхезионен слой за следващото покритие. Продуктът е специално разработен така, че да гарантира отлично свързване дори при наличие на влага, и предлага висока устойчивост на абразия и химически атаки.

**1** LEVELLING AND SKIM COATING

**MATERICA RASANTE DI FONDO**

A skim coating for substrate preparation that increases adhesion of the new coating. Creates a chemically-resistant layer that's ideal even in the presence of damp substrates.

**2** Полагане чрез шпатула

**MATERICA FINITURA I**

Ултрафинно минерално покритие, нанесено ръчно с четка, създава неповторим и уникален ефект, с извиващите се и чувствени форми. Серията **Invidia** има динамичен и буен стил, идеален в случай че желаете да бъдете забелязани.

**2** SPATULA-APPLIED ULTRAFINE COATING

**MATERICA FINITURA I**

Ultrafine mineral skim coating for very thin cladding. Applied manually using a trowel to create a uniquely harmonious and minimal effect that is unrepeatable. The INVIDIA series is essential and unpretentious, ideal for those looking for a refined and naturally-elegant style.

**3** Консолидиращ грунд за микто цимент

**MATERICA PROTETTIVO TRASPARENTE PRIMER**

Акрилен грунд за консолидиране на микроциментови покрития преди нанасяне на **Materica Protettivo Trasparente I**. Устойчив е на алкалността на циментовия компонент, е стабилен във влажна среда и има висока адхезия.

**3** CONSOLIDATING PRIMER FOR MICROCEMENTS

**MATERICA PROTETTIVO TRASPARENTE PRIMER**

Acrylic primer to consolidate microcement coatings before applying **Materica Protettivo Trasparente I**. It resists the alkalinity of the cement component, is stable in a humid environment and has high adhesion.

**4** Финишен, защитен слой

**MATERICA PROTETTIVO TRASPARENTE I**

Този прозрачен слой, служи за окончателна защита на нанесеното с шпатула покритие и се характеризира с висока устойчивост на химикали или абразия и запазва нанесения при предишното покритие цвят.

**4** PROTECTIVE FINISHING LAYER

**MATERICA PROTETTIVO TRASPARENTE I**

A transparent finish for final protection of spatula-applied coatings. Resistant to chemical agents and abrasion, it ensures colour remains unaltered over time.

серия	Стълби	Настилка в обществени сгради	Стени в баня	Покрития на стени на душовете	Настилка в частни домове	Покрития в екстериор	Легенда
INVIDIA	+++	++	+++	+++	+++	++	+++ ИДЕАЛНО
						++	++ ПОДХОДЯЩ







# Materica

È un'idea DRACO  
An idea brought to you by DRACO



QUALITÀ PER L'EDILIZIA

**DRACO Italiana S.p.A**

Via Monte Grappa 11 D-E, 20067 - Tribiano, Milano, Italia

Tel. +39 02 90632917 [info@draco-edilizia.it](mailto:info@draco-edilizia.it)

**Лийф Група ЕООД**

ул. Източна тангента, 84, 1592 София

тел. +359 (0)29623516 моб. +359 888930293 [office@leaf-group.com](mailto:office@leaf-group.com) [www.leaf-group.com](http://www.leaf-group.com)

[draco-edilizia.it](http://draco-edilizia.it)

